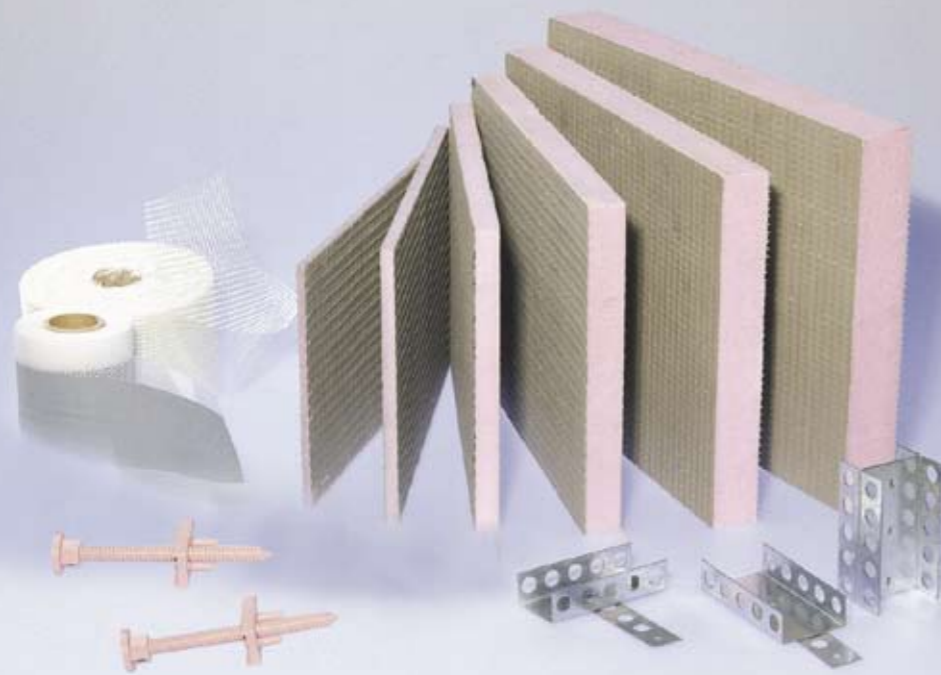


Adda

ADDAPLATE

- godkjente våtromsplater
for formfulle bad



Ett komplett system

ADDAPLATE har en bredde på 600 mm og finnes i følgende formater:

- 6 mm x 1300 mm
- 10 mm x 2600 mm
- 12,5 mm x 2600 mm
- 20 mm x 2600 mm
- 30 mm x 2600 mm
- 40 mm x 2600 mm
- 50 mm x 2600 mm

Bruksområde:

De forskjellige tykkelser har forskjellige bruksområder:

- 6 mm kan legges under lavtbyggende varmegulv som isolasjon.
- 10 mm kan brukes som utjevning over gamle fliser.
- 12,5 mm kan skrues fast på stenderverk med avstand c/c 30.
- 20 mm kan skrues fast på stenderverk med avstand c/c 60.
- Med 30, 40 og 50 mm plater kan man konstruere løsninger på badet, rundt dusjer, badekar og vasker.

U-beslag med sidefeste

For feste av plate mot vegg og gulv der man vil bygge en skillevegg eller lignende.

Til 30, 40 og 50 mm **ADDAPLATE**.

H-beslag

For skjøting av plater.

Til 30, 40 og 50 mm **ADDAPLATE**.

Monteringskive

For montering av **ADDAPLATE** på gulv og vegg.

Adda Fugelim

Anbefales brukt til liming av **ADDAPLATE**.

Forhandler:



Adda **ADDA BYGGKJEMI AS**
Gråterudveien 26
3036 DRAMMEN
Tlf.: 32 26 09 99
Fax.: 32 26 09 98

www.adda.no



Slipp fantasien løs



– form badet som du vil!

For å få et bad med høy kvalitet og lang levetid er det viktig å ta de rette valgene når det gjelder grunnarbeidet.

Med **ADDAPLATE** har du det beste utgangspunktet til et formfullt bad.

ADDAPLATE har et bæreelement av ekstrudert polystyrolhardskum. Sidene er dekket med cementhud og glassfibernet som armering.

ADDAPLATE er vannfast, varmeisolerende og stabil. Svært enkel å montere.

Enkel å montere

1



Kappe
ADDAPLATE lar seg enkelt og raskt kappe til, og tilpasse med sag eller kniv.

2



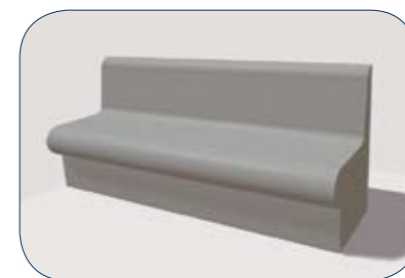
Underlaget
ADDAPLATE kan legges problemløst på de fleste underlag. På grunn av den spesielle mørtelen er trykkstyrken ekstrem høy.

3



Lime
ADDAPLATE limes opp med hurtigherdende flislim eller festes direkte på stenderverk. **ADDAPLATE** med tykkelse fra 20 mm og oppover skrues fast med stenderavstand på 60 cm. Til plater med tykkelse på 12,5 mm skal stenderavstand minskes til 30 cm.

4



Forme
ADDAPLATE formes enkelt, og kan brukes til innbygging av badekar, dusjnise, avslapningsbenk o.l. Sett sammen og flislegg, uten ventetid!

Innbygging av rørkasser



Finnes i vinklelementer for innbygging av rør i hjørner og u-elementer for innbygging av rør på vegg.

Vinklelementer finnes i:	U-elementer finnes i:
• 150 x 150 mm	• 200 x 200 x 200 mm
• 200 x 200 mm	• 200 x 400 x 200 mm
• 300 x 300 mm	• 300 x 600 x 300 mm
• 200 x 400 mm	

Alle elementene er 2600 mm lange